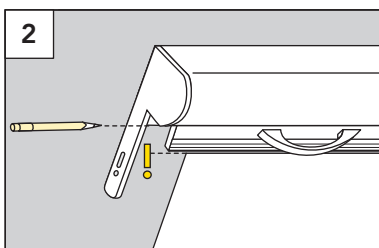
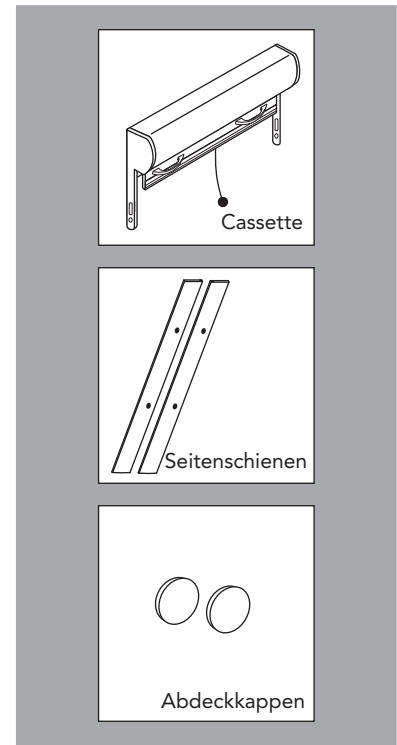
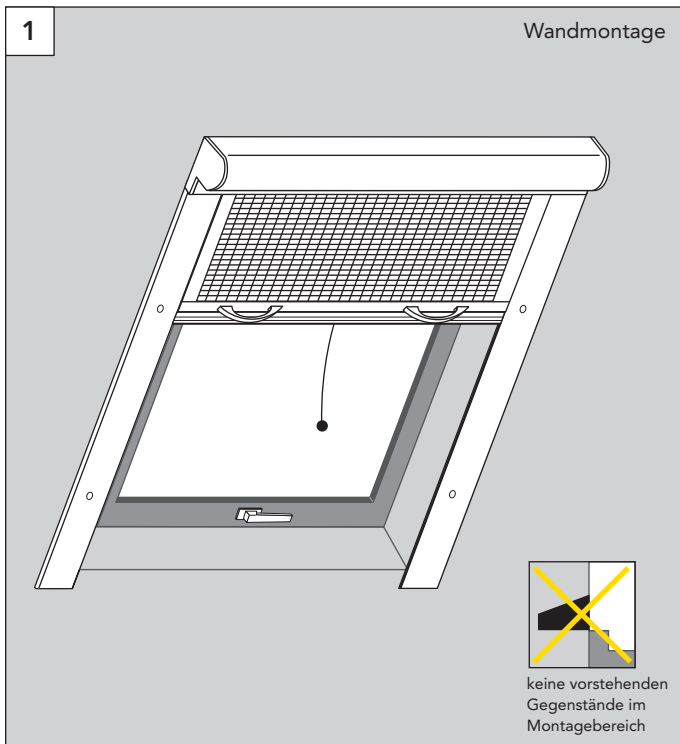
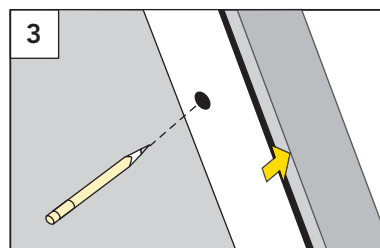


CK 7

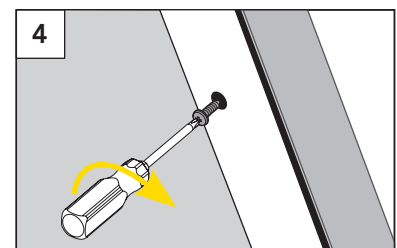
Dachfenster



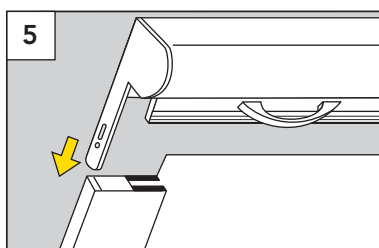
Cassette über Wandöffnung anhalten, Unterkante Cassette anzeichnen



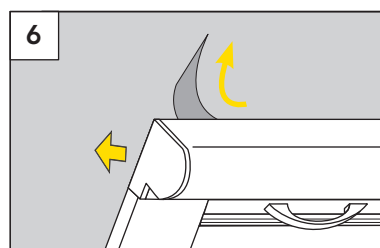
Seitenschienen kantenbündig an die Öffnung aufsetzen und vorgebohrte Bohrlöcher anzeichnen



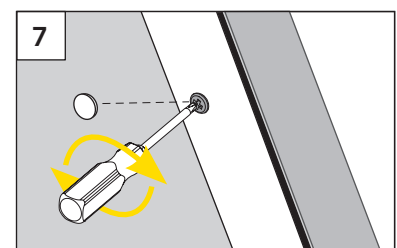
Seitenschienen locker anschrauben



Cassette in Seitenführungen einsetzen, dabei die Bedienschiene in Bürstendichtung einführen



Schutzpapier vom Klebeband abziehen und andrücken

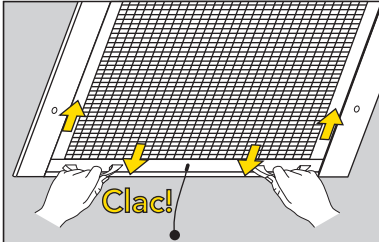


Schrauben anziehen und Abdeckkappen auf die Bohrlöcher aufsetzen - fertig

CK 7

Dachfenster

Bedienung (Öffnen und Schließen)

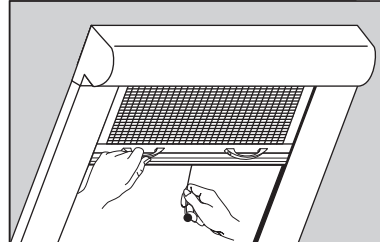


Schließen

Das Rollo gleichmäßig niederdrücken bis es einrastet

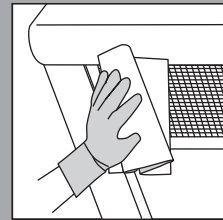
Öffnen

Das Rollo bis zum ‚Clac‘ nach unten drücken, langsam nach oben führen



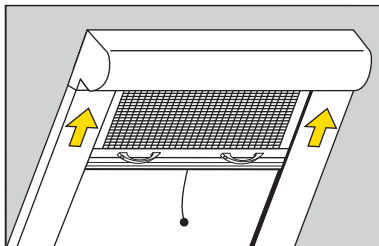
Anlagen **ohne Soft-Stopp** per Hand nach oben führen

Pflegehinweise



Zum Reinigen Anlage einfach feucht abwischen

Option Soft-Stopp



Anlagen **mit Soft-Stopp** gleiten sanft nach oben