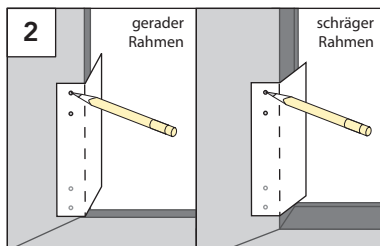
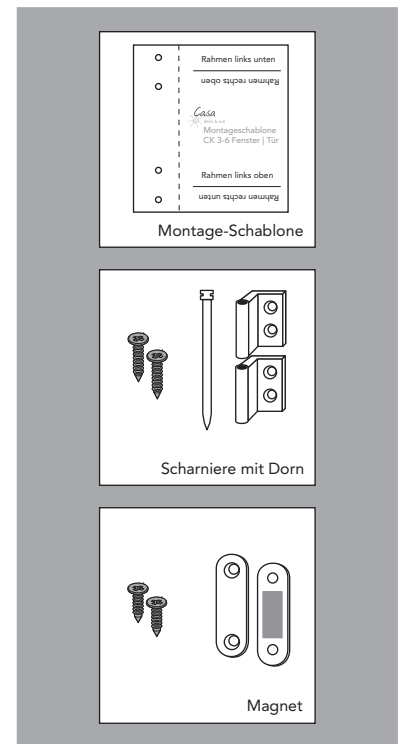
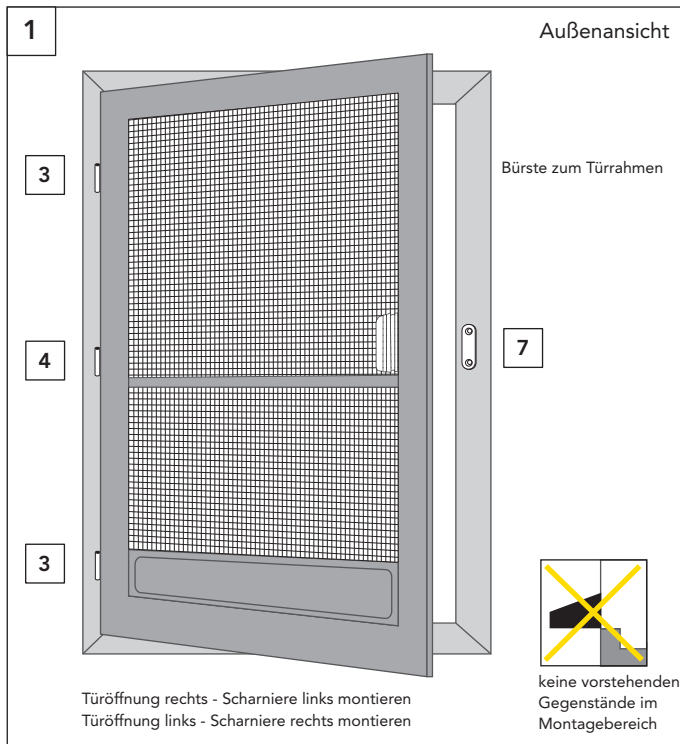
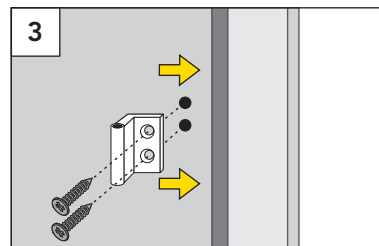


CK 5 | CK 6

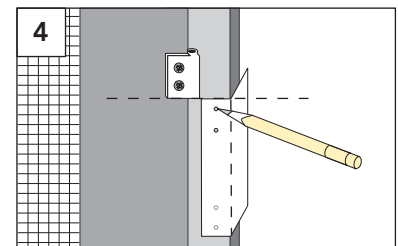
Dreh-Rahmen für Türen




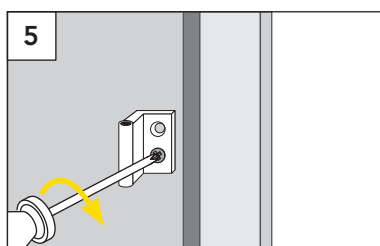
Tür öffnen, Schablone an den **Außen-Rahmen** - Falzkante an Rahmenkante - anlegen. Schraublöcher anzeichnen.



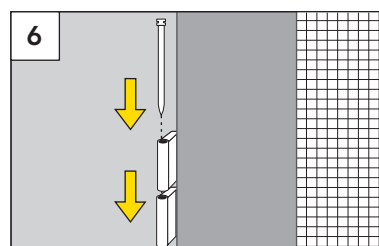
oberes | unteres Scharnier
Schraublöcher vorbohren und Scharniere anschrauben



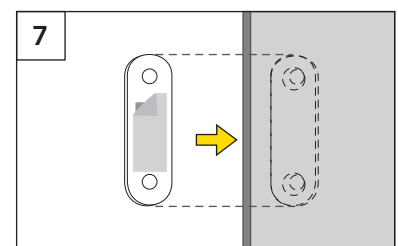
mittleres Scharnier
Anlage auf montierte Scharniere aufsetzen , aufklappen
Schablone unter Tür-Scharnier anlegen und Schraublöcher an oberen Schablonenlöchern anzeichnen, Scharnier anschrauben



Schrauben festziehen



Anlage aufsetzen und Dorn einschieben



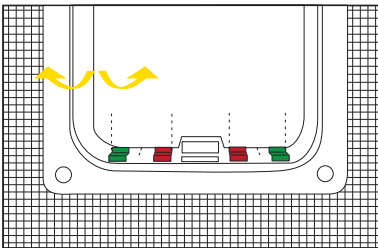
Magnet aufkleben oder anschrauben
Schutzfolie vom Magnet abziehen

CK 5 | CK 6

Dreh-Rahmen für Türen

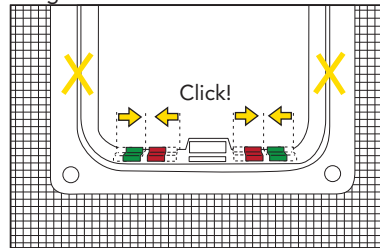
Info Haustier-Klappe (optional)

Tür offen



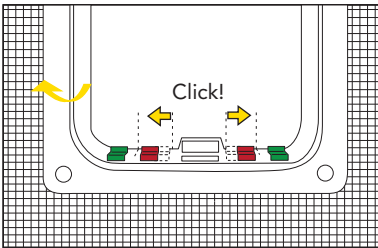
rote Riegel stehen innen,
grüne Riegel stehen außen

Tür geschlossen



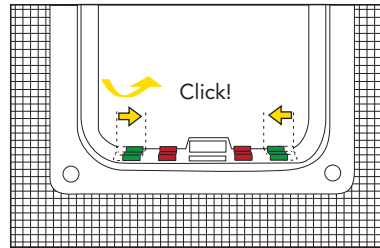
rote Riegel stehen außen,
grüne Riegel stehen innen

Tür öffnet nach innen



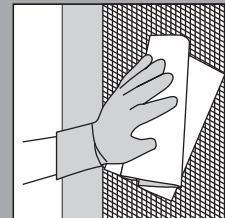
rote Riegel stehen außen,
grüne Riegel stehen außen

Tür öffnet nach außen

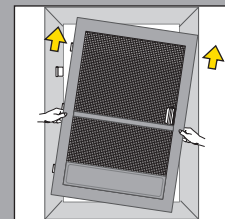


rote Riegel stehen innen,
grüne Riegel stehen innen

Pflegehinweise

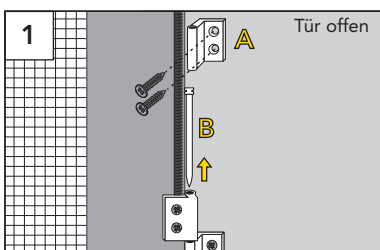


Zum Reinigen Anlage
einfach feucht ab-
wischen

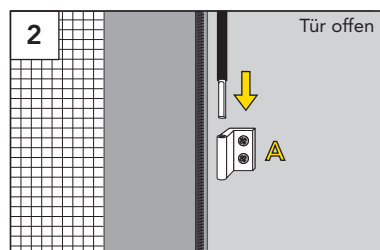


Zur Demontage Dorne
entfernen und Anlage
nach oben aus den
Scharnieren heben

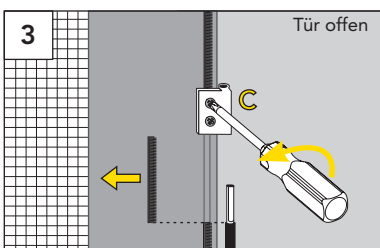
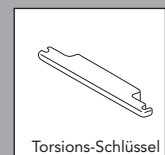
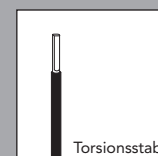
Montage Auto-Close (optional)



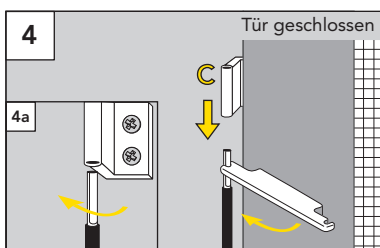
Torsionsstab-Unterteil (A) über dem
unteren Scharnier am Rahmen befestigen;
Platz lassen, um den Dorn nach
oben herausziehen zu können (B)



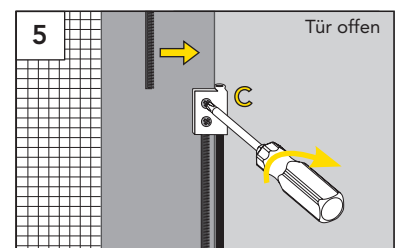
Torsionsstab in Unterteil einschieben,
Schlauch auf Stab aufsetzen



Schrauben am Torsionsstab-Oberteil (C)
(am Insekten-Schutz-Rahmen) lockern,
Bürste herausnehmen, Tür schließen



Mit dem Schlüssel den Stab aufnehmen
und Torsionsstab soweit drehen, dass er
in die Scharnieröffnung passt ^{4a}
Oberteil aufschieben



Tür öffnen und Schrauben am Oberteil
anziehen und die Bürste oberhalb einsetzen,
Tür schließt jetzt automatisch