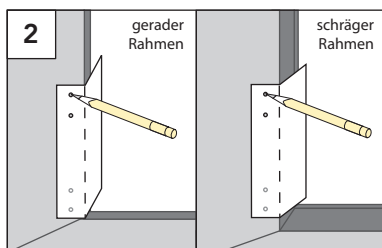
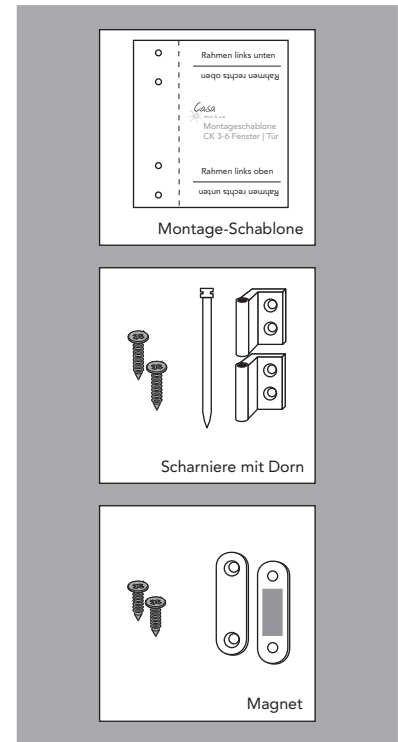
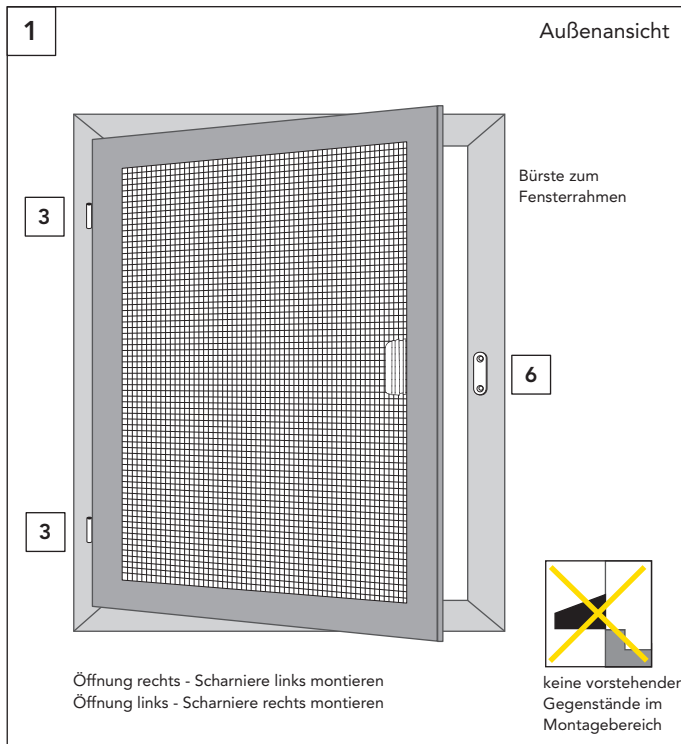
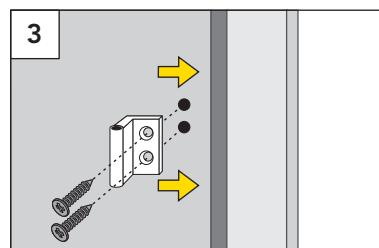


CK 3 | CK 4

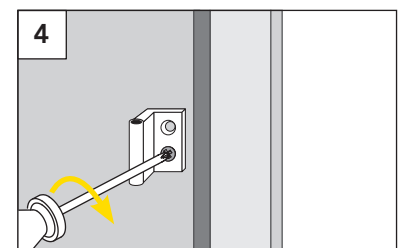
Dreh-Rahmen für Fenster



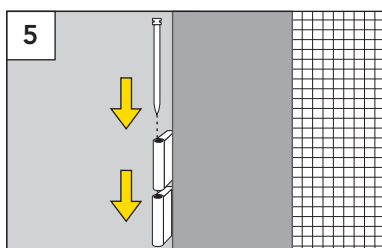
Tür öffnen, Schablone an den **Außen-Rahmen** - Falzkante an Rahmenkante - anlegen. Schraublöcher anzeichnen.



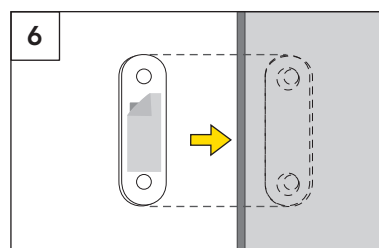
**oberes | unteres Scharnier**  
Schraublöcher vorbohren und Scharniere anschrauben



Schrauben festziehen



Anlage aufsetzen und Dorn einschieben

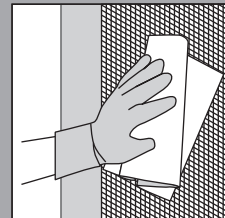


Magnet aufkleben oder anschrauben  
Schutzfolie vom Magnet abziehen

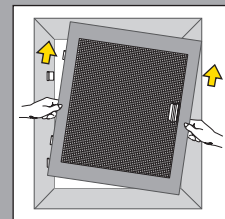
CK 3 | CK 4

Dreh-Rahmen für Fenster

Pflegehinweise



Zum Reinigen Anlage  
einfach feucht ab-  
wischen



Zur Demontage Dorne  
entnehmen und Anlage  
nach oben aus den  
Scharnieren heben