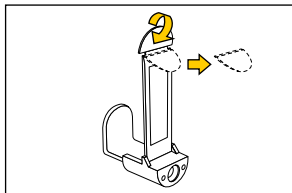
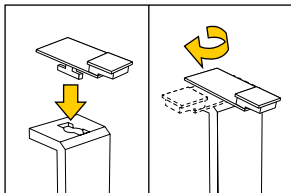


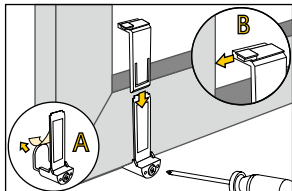
Montage Klemhalter 2 nur PV2



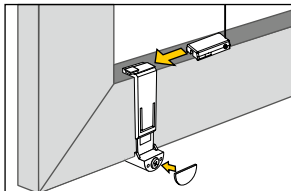
Endkappe am Klemhalter abbrechen



Spannschuhhalter längs in die untere Öffnung der Aufsteckkappe schieben, um 90° drehen, bis es einrastet



Schutzfolie abziehen (A); Klemhalter mit dem Halteplättchen nach außen (B) aufstecken, Schraube festziehen und Kappe aufsetzen



Spannschuh aufschieben, Endkappe aufstecken