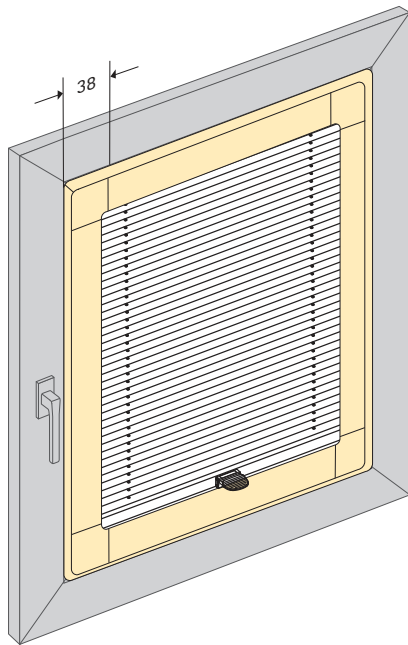
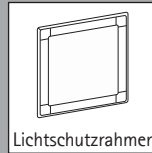


Lichtschutzrahmen

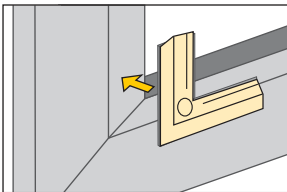


Zubehör

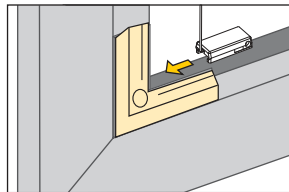


Lichtschutzrahmen

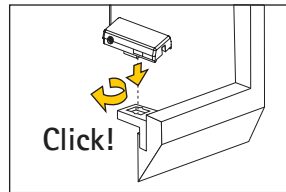
Montage auf Glasleiste



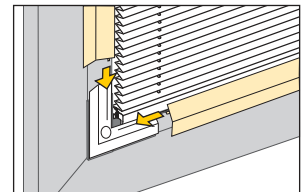
Die Klebträger auf die vier Ecken der Glasleiste anbringen, vorher gründlich reinigen, die Klebefläche muss sauber und fettfrei sein



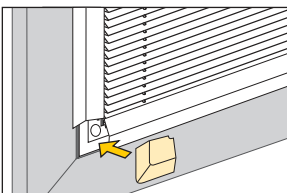
Den Spannschuh an der Rückseite des Eckträgers (oben und unten) einziehen, das Plissee wird somit befestigt ohne bohren und schrauben, das Fenster wird nicht beschädigt



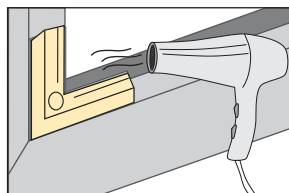
Click!



Der Lichtschutzrahmen wird aufgeklipst



Die Schutzkappen werden an den Enden aufgesteckt



Zur Demontage lässt sich der Kleber mit Heißluft erwärmen und abziehen