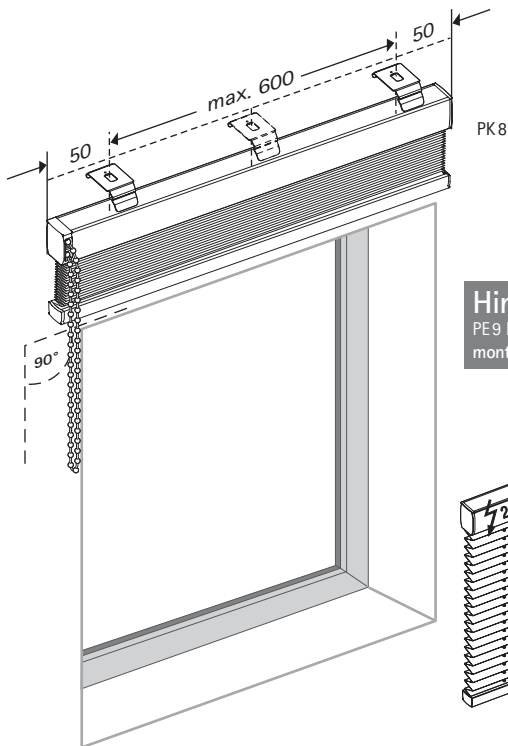
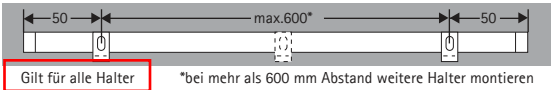


PK 8 | PE 9

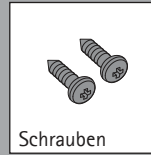
Kettenzug | Elektro



Hinweis:
PE 9 kann nur an Decke oder Wand montiert werden, nicht auf dem Fenster

Elektro-Installation siehe gesondertes Infoblatt

Zubehör



Schrauben

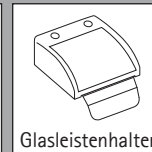
Bitte nur beiliegende Schrauben verwenden.

An der Decke



Deckenhalter

Auf der Glasleiste



Glasleistenhalter

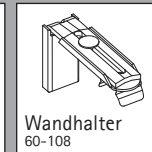
Auf dem Rahmen | An der Wand



Wandhalter Metall/Kunststoff



Wandhalter mit Deckenhalter



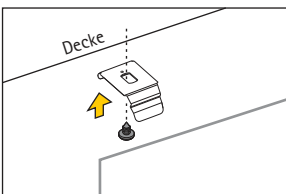
Wandhalter 60-108

Klemmhalter



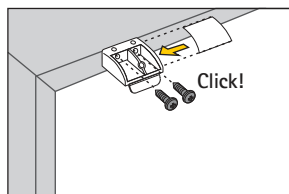
Klemmhalter mit Deckenhalter

Montage an Decke



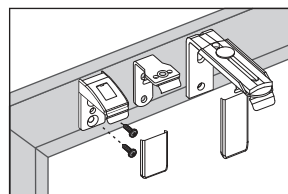
Halter an der Decke festschrauben

Montage Glasleiste

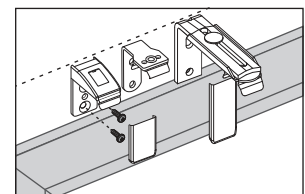


Halter gegen die Glasleiste schrauben, Abdeckung aufsetzen

Montage auf Rahmen | An Wand

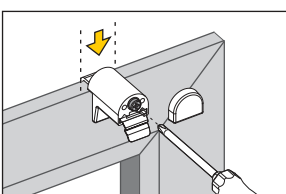


Wandhalter anschrauben, ggfs. Abdeckkappe aufsetzen



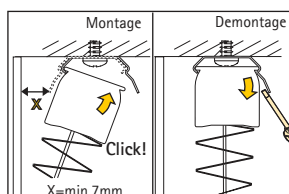
Wandhalter anschrauben, ggfs. Abdeckkappe aufsetzen

Montage Klemmhalter



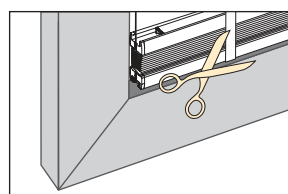
Klemmhalter aufstecken, Schraube festziehen und Abdeckkappe aufsetzen

Schiene einklicken



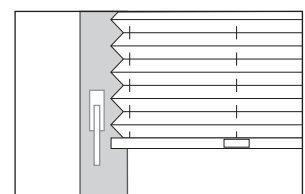
Montage: Schiene in Deckenhalter einrasten lassen; Laschenmontage zur Wand möglich, wenn X = mind. 7 mm
Demontage: Schiene mithilfe eines Schraubenziehers aushaken

Plissee öffnen



Bänderle lösen

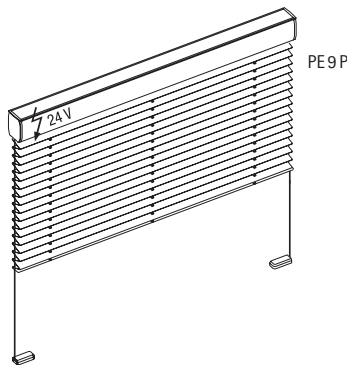
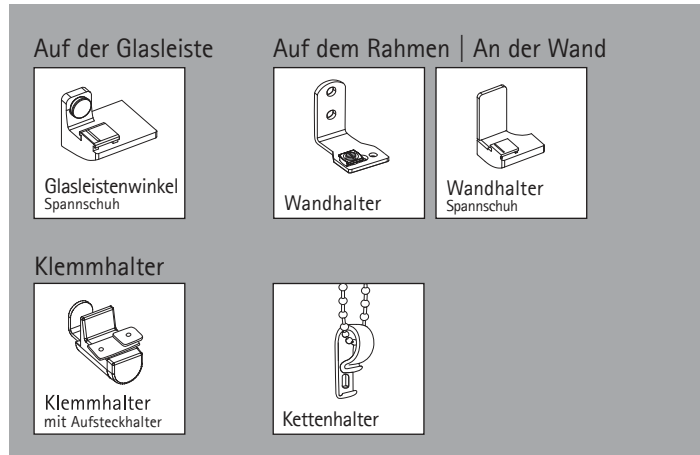
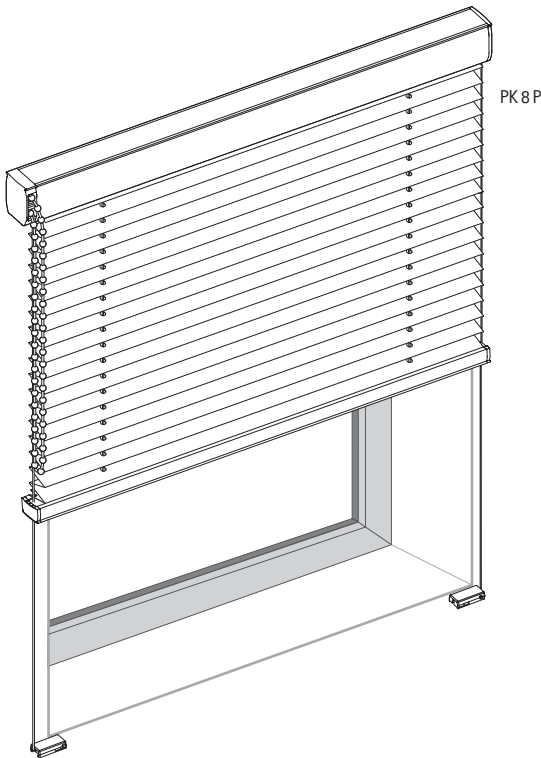
Hinweis



Auf ausreichend Abstand zu vorhandenen Beschlägen und Fenstergriffen achten!

PK8P | PE9P

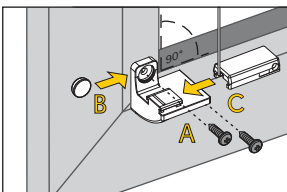
Montage Pendelsicherung



Elektro-Installation siehe gesondertes Infoblatt

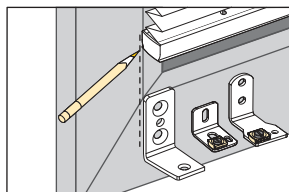
Hinweis:
PE9P kann nur an Decke oder Wand montiert werden, nicht auf dem Fenster

Montage auf Glasleiste

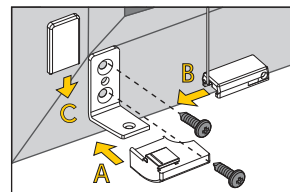


Glasleistenhalter rechtwinklig an die Glasleiste schrauben (A), Abdeckkappe aufsetzen (B), Spannschuh aufschieben (C)

Montage auf Rahmen | An Wand

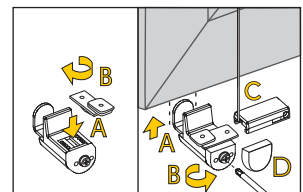


Plissee herunterlassen und Links + Rechts Position der Spannschuhbefestigung markieren



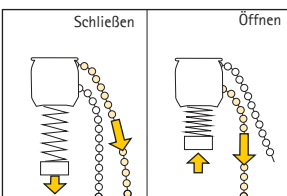
Wandhalter anschrauben, Aufsatz aufschieben (A), Spannschuh aufschieben (B), Abdeckkappe aufsetzen (C)

Montage Klemmhalter

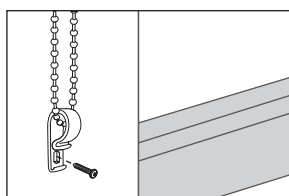


Aufsteckhalter aufsetzen (A), 90° drehen (hohe Seite außen | zum Fensterrahmen) (B); Klemmhalter auf Rahmen aufstecken (A), Schraube festziehen (B), Spannschuh aufschieben (C) und Abdeckkappe aufsetzen (D)

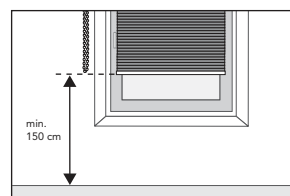
Bedienung



Kinderschutz



Kettenhalter mit Kette an Wand festschrauben



Abstand zum Boden muss min. 150 cm betragen

Achtung!

Kinder können sich in Ketten von Bedienelementen des Plissees verfangen und erwürgen. Es besteht die Gefahr, dass sie sich die Bedienelemente um den Hals wickeln.

Um dies zu verhindern, halten sie Ketten außer Reichweite von Kleinkindern. Kinderbetten und Möbel dürfen sich nicht in der Nähe von Bedienelementen für die Fenster-

verkleidung befinden. Verwenden Sie immer den Kettenhalter, um Ketten außer Reichweite von Kleinkindern zu halten.

