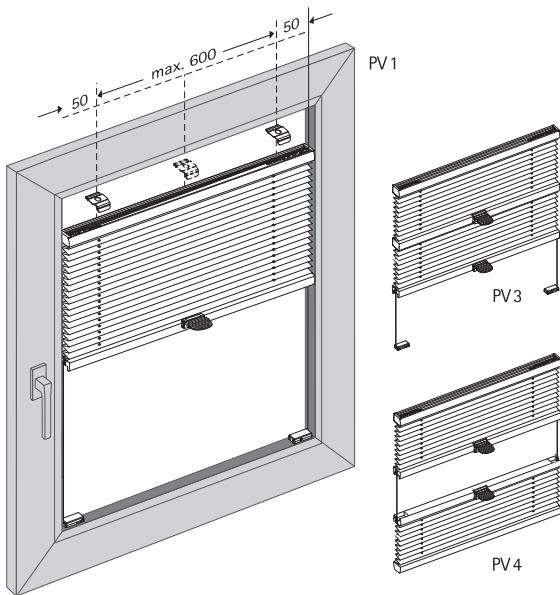


PV 1 | PV 3 | PV 4

Bediengriff



Bei mehr als 600 mm Abstand weitere Halter montieren.

Zubehör



Bitte nur beiliegende Schrauben verwenden.

In der Glasleiste



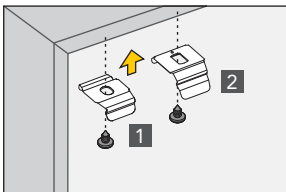
Auf der Glasleiste

Auf dem Rahmen | An der Wand



Klemmhalter

Montage in Glasleiste

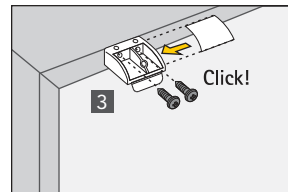


Halter in der Glasleiste festschrauben



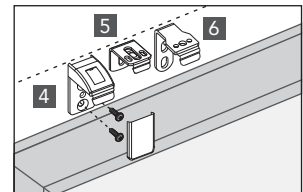
Halter unter Ausgleichskeil setzen und zusammen unter die schräge Glasleiste schrauben

Montage auf Glasleiste



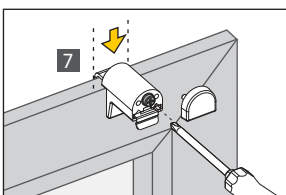
Halter gegen die Glasleiste schrauben, Abdeckung aufsetzen

Montage Rahmen|Wand



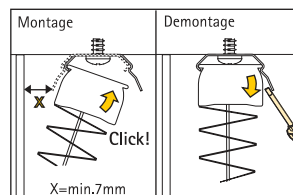
Wandhalter anschrauben, ggfs. Abdeckkappe aufsetzen

Montage Klemmhalter



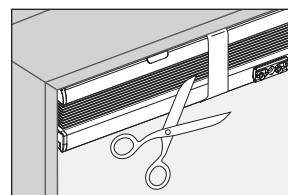
Klemmhalter aufstecken, Schraube festziehen und Kappe aufsetzen

Schiene einklicken

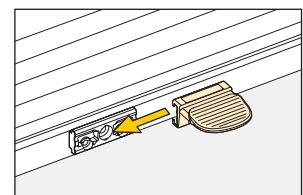


Montage: Schiene in Deckenhalter einrasten lassen; Laschenmontage zur Wand möglich, wenn X = mind. 7 mm
Demontage: Schiene mithilfe eines Schraubenziehers aushaken

Bediengriffe anbringen

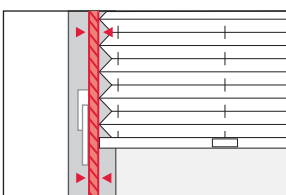


Bänderole lösen



Bediengriffe in vormontierte Halter aufschieben

Hinweis



Auf ausreichend Abstand zu vorhandenen Beschlägen und Fenstergriffen achten!

Montage Verspannung und Bedienung siehe Rückseite